

Bauhaus



1918. Fin de la 1ª Guerra Mundial con la firma del Tratado de Versalles. Alemania queda derrotada; se funda la república de Weimar.



Walter Gropius,
1918

“ Esto es más que una guerra perdida, un mundo ha llegado a su fin. Debemos buscar una solución radical a nuestros problemas. ”

Bauhaus

- Fundada en Abril de 1919 por Walter Gropius.
- Nace como consecuencia de dos escuelas de arte que la precedieron dirigidas por Henry van de Velde.
- Planteó inicialmente hacer una reforma a la enseñanza de las artes con el fin de transformar la sociedad de la época.



Grabado en madera de Lyonel Feininger (1919)
Portada del Manifiesto de la Bauhaus.

“ ¡Fundemos un nuevo gremio de artesanos sin las distinciones de clase que levantan una barrera de arrogancia entre el artesano y el artista! Hay que desear, concebir y crear juntos la nueva estructura del futuro, que abarquen en una unidad la arquitectura, la escultura y la pintura; algún día brotará hacia el cielo, las manos de un millón de trabajadores como símbolo cristalino de una nueva fe. ”

Walter Gropius, 1919.

4 épocas de la Bauhaus

- 1919-1923. La Bauhaus expresionista.
- 1923-1925. La Bauhaus racionalista.
- 1925-1929. Traslado a Dessau. Construcción del edificio.
- 1930-1933. Traslado a Berlín. Dirección de Mies van der Rohe.

Primera época

- Objetivo:

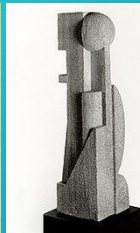
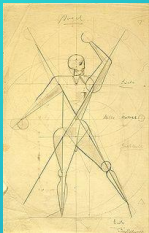
La recuperación de los oficios artesanales en una actividad constructiva, al mismo nivel que las Bellas Artes.

Asimismo, intento de comercializar los objetos derivados de la producción industrial como objetos de consumo para el gran público.

Equipo de maestros: 12 artesanos, Kandinsky, Klee e Itten.

Primera época 1919 - 1923

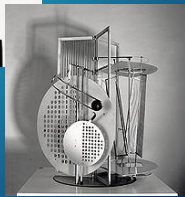
- Se formaba en dibujo, modelos, fotografía, diseño de muebles.
- Veían materias como ebanistería, diseño, teatro, cerámica, tejido, encuadernación, vidriería.
- La dinámica era muy productiva y abierta al aporte que cada maestro hacía desde su experiencia.



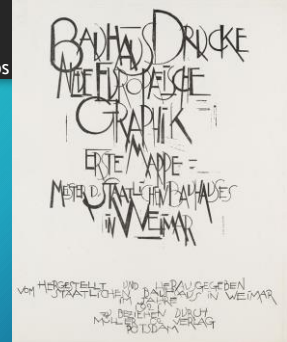
Ejercicios en clase de talleres

Rudolf Lutz, Desnudo de la clase de Itten, hacia 1921.

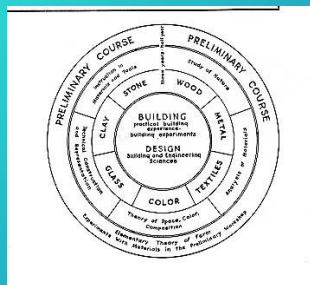
Busqueda de una interpretación rítmica.



- Durante los primeros años de la Bauhaus refleja su orientación hacia el expresionismo y las artesanías y juega con la combinación de diferentes formas tipográficas.



Lyonel Feininger, Portada para el Portafolios "Artistas italianos y rusos" de la serie "Nueva Gráfica europea"



1920

Se crea el Curso Básico (Vorkurs), con el pintor Johannes Itten como profesor. Todos los estudiantes que ingresan siguen este curso, que trata sobre los principios del diseño y la naturaleza de los materiales. La influencia de Itten se nota en el expresionismo que domina la tipografía de la Bauhaus.

"La Bauhaus intenta formar en estos talleres un tipo nuevo, aun no existente, de colaboradores para la industria y la artesanía, que dominen tecnología y forma en igual medida."

Principios Programáticos W. Gropius

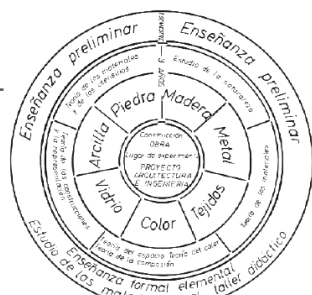


Diagrama del plan de estudios de la Bauhaus, 1923. El diagrama muestra el Curso Básico como requisito indispensable. La posición de la construcción en el centro hace énfasis en los fundamentos de Gropius cuando dice que "el fin de todas las artes visuales es la construcción completa"

Plan de Estudios



- **Ciclo Básico** (1 semestre): Enseñanza formal elemental, estudio de las materias en el taller didáctico.
- **Segundo Ciclo** (3 años): Teoría de los Materiales y los utensilios / Teoría de la Naturaleza / Teoría de los materiales / Teoría del Espacio, teoría del color, teoría de la composición. PROFUNDIZACIÓN en materiales: Piedra, madera, arcilla, metal, tejidos, color, vidrio.
- **Tercer Ciclo**: CONSTRUCCIÓN OBRA PROYECTO

- **Curso básico de 1920.** Estructurado por el pintor suizo Johannes Itten:
 - Principios básicos del diseño
 - Naturaleza de los materiales
 - Teoría del color
 - Diseño de la tipografía de la Bauhaus



Bauhaus 1920. Tipografía

- La Tipografía Bauhaus

ABCDEFGHIJKLMNOP
 OPQRSTUVWXYZÀÁÊË
 ÕØÜabcdefghijklmn
 opqrstuvwxyzàáéîõøü
 &1234567890(\$£.,!?)

Segunda época. 1925-1929

- La tendencia conceptual se ve influenciada por las ideas del movimiento De Stijl.
- Theo Van Doesburg comienza en 1923 a publicar el De Stijl en Weimar y con esto afecta a los estudiantes de la Bauhaus y del mismo Gropius.



Mondrian



La Bauhaus

El dinámico triángulo es esencialmente amarillo, el estático cuadrado, intrínsecamente rojo; y el sereno círculo, naturalmente azul.

Segunda época. 1925-1929

- Los cambios conceptuales llevan a cambiar el concepto artístico de lo expresionista a la nueva objetividad donde la idea es más importante que la inspiración.
- Se desarrolla una etapa más racionalista, basada en conceptos fundamentales de poner el arte y el diseño al servicio del pueblo.
- Se enfatiza en las ideas comunistas.



Elaboración de prototipos industriales para satisfacer las necesidades de un amplio espectro de la sociedad.

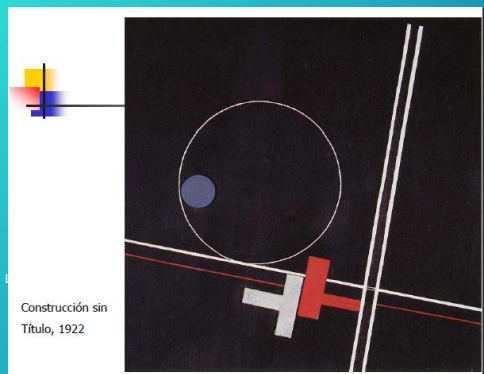
- Mobiliario consecuente con su función y susceptible a ser fabricado en serie.
- Alto grado de funcionalidad y accesibles para la mayoría.
- Arte y técnica, una nueva unidad.



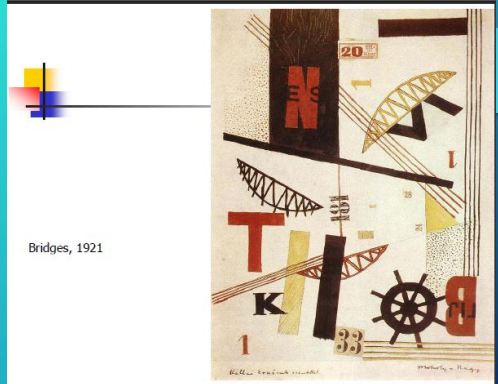
Laszlo Moholy-Nagy.
Modulado-Luz-Espacio. 1930



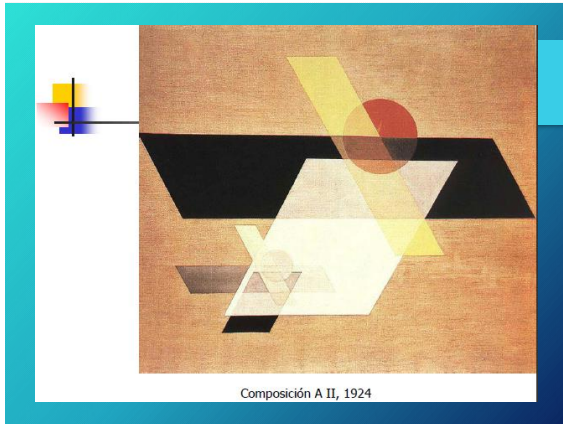

Laszlo Moholy-Nagy
1930
Modulado-Luz-Espacio



Construcción sin Título, 1922



Bridges, 1921



Tercera época 1925 - 1929

- Traslado a Dessau
- El gobierno de Turingia retira el apoyo económico a la escuela.
- Gropius construye y diseña la nueva sede.
- La influencia comunista se hace más fuerte.
- Maestros como Laszlo Moholy-Nagy se retiran ante la presión comunista

Cuarta época 1929 - 1933

- Traslado a Berlín
- Director **Mies Van der Rohe**
- Cambio completo que desdibujó lo hecho previamente por Gropius.
- La escuela es cerrada a manos del Partido Nacional Socialista - Nazi



Diseño Industrial

Objetivos:

- Alcanzar una nueva síntesis estética mediante la integración de todos los géneros del arte y todas las ramas de la artesanía bajo el predominio de la arquitectura.
- Alcanzar una síntesis social mediante la orientación de la producción estética hacia las necesidades de un amplio espectro de clases sociales.
- Un objeto viene determinado por su esencia. Para proyectarlo y que funcione correctamente se debe investigar en primer lugar esta esencia, para que posteriormente satisfaga en la práctica sus funciones, y sea bello, duradero y barato.



Lámpara de mesa
Karl J. Jucker y Wilhelm Wagenfeld, 1923-24



Con esta lámpara se observa el programa de la Bauhaus de la época:

- Acentuada utilización de materiales técnicos (metal y cristal)
- Transparencia de la función en cada componente (a través de la columna de cristal se ve subir el cable).
- Forma estética basada en la armonía de cuerpos básicos simples.



"Comerciantes y fabricantes se burlaban de nuestros productos. Tenían aspecto de productos baratos, realizados con máquinas, pero era en realidad artesanía cara. Las objeciones eran correctas."



Servicio de té, Plata
Marianne Brandt, 1924



Tetera
Marianne Brandt, 1924
Láminas de latón plateado y ébano por dentro



Juego de construcción
Alma Bruscher, 1924



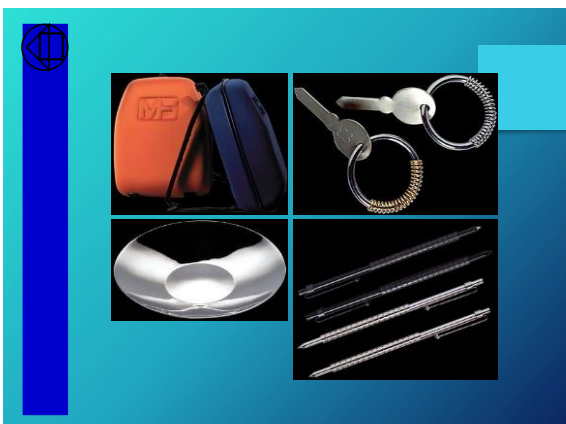
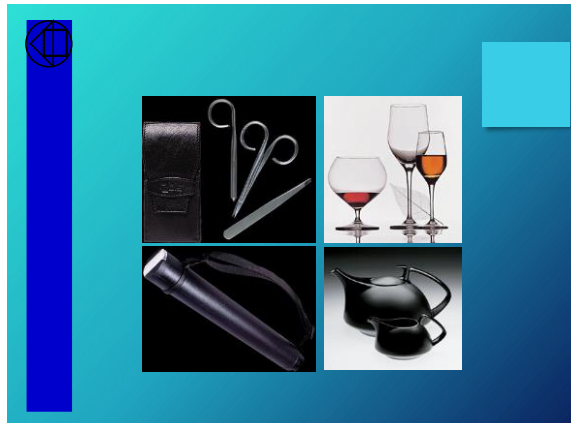
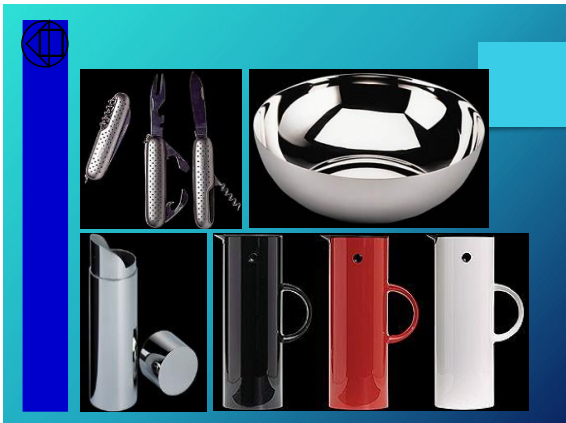
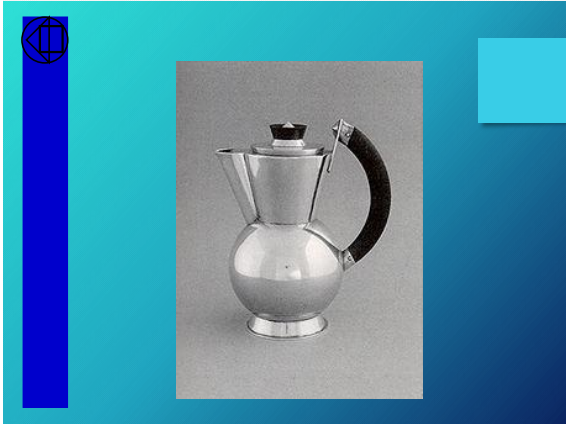
Colgador de coladores de té
Otto Rittweger y Wolfgang Tümpel
1924

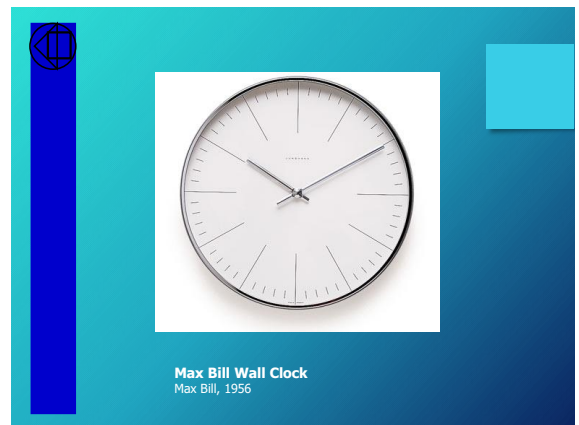
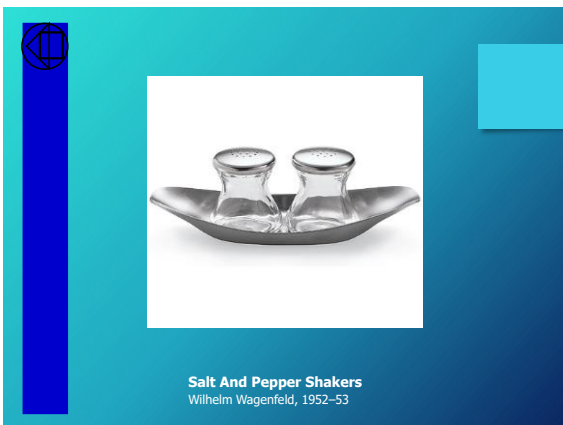
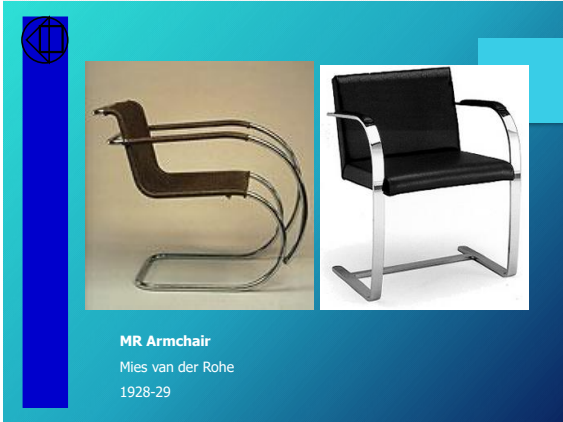


Ajedrez
Joser Hartwig
1924
Las figuras del juego consisten en cuerpos geométricos simples, en su mayoría cubos, cuyo tamaño y combinación simbolizaba el movimiento del juego.



Cenicero
Marianne Brandt
latón en parte niquelado, 1924







Diseño gráfico

- Desarrollo de la Teoría de la Gestalt.
- Concebir las obras haciendo correspondencias entre marcas gráficas, lineales, y una serie de exposiciones no gráficas, como el color, la música, la intuición espiritual o la percepción visual.
- Significante & Significado.
- Balance asimétrico, pero rítmico.



- En los libros de texto básicos de Klee y Kandinsky, el gráfico es un **modelo** de expresión pictórica y sus manuales de diseño describen a la línea como un solo punto arrastrado a través de una página.
- Kandinsky utiliza el término **Traslación**, para el acto de trazar correspondencias entre **marcas** gráficas lineales y una serie de experiencias no gráficas como el color, la **música**, la intuición o la **percepción** visual.



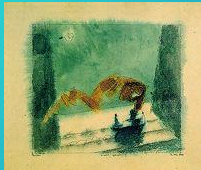
- La forma estructural que invadió el arte y el diseño de la Bauhaus fue la Retícula.
- Se entiende por retícula, el espacio concebido en la composición, según un tramado de oposiciones:
 - Vertical - horizontal
 - Arriba - abajo
 - Ortogonal - diagonal
 - Izquierda - derecha.
 - Continuidad - discontinuidad.

En 1924, con motivo de su 41 cumpleaños, Gropius recibió una carpeta con colaboraciones artísticas de los maestros de la Bauhaus.

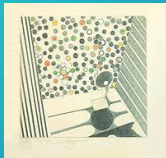
El portafolio demostraba el apoyo de los maestros a Gropius en la difícil situación política de aquella época.



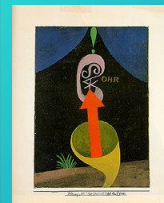
W. Kandinsky
1924
Lámina del portafolios para Gropius



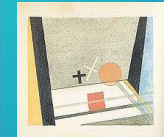
Lyonel Feinenger
1924
Lámina del portafolios para Gropius



George Muche
1924
Lámina del portafolios para Gropius



Paul Klee
1924
Lámina del portafolios para Gropius




Moholy-Nagy
1924
Lámina del portafolios para Gropius




Cartel de Joost Schmidt para la exposición Bauhaus de 1923 en Weimar recuerda, con su Motivo de formas curvas y angulosas, diseños del futurismo y del suprematismo.

- Hacia el final de la Bauhaus se busca la transmisión no sólo de mensajes tipográficos sino de imágenes visuales.
- Se hace una análisis cuidadoso del contenido y se desarrolla una jerarquía de comunicación.



- Se busca que el cartel presente una economía de medios y una perfección del balance apropiados al tema que trata.
- Se comenzó a combinar tipografías de tiempos pasados con modernos.




Logo abc
Paul Rand, 1962
Universal

Las formas limpias y regulares de las letras traducen la autoridad regular, unificada y estable de la corporación.

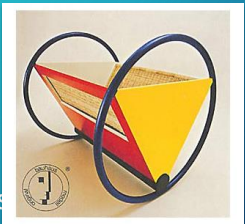


Logo Mobil
Chermayeff & Geismar Associates
Futura

La o representa al producto (petróleo) con una perfección geométrica.



Portada de la revista Bauhaus
1/1928
1926-1931
Herbert Bayer

Los artistas

Arquitectura de la Bauhaus

