

Arquitectura Islámica

- “Islam” en árabe: “entregarse”.
- “Muslim” (musulmán): “el que se somete a Alá”.
- Los que profesan la religión islámica se llaman musulmanes.



- Fuente principal: **El Corán**, libro revelado por el arcángel Gabriel a Mahoma; dividido en 114 capítulos con 600 aleyas parecidos a los versículos. Son cantados siempre.
- **Misión** del musulmán: “Infundir el bien y prohibir el mal para reformar la tierra”.
- “**Yihad**”: guerra santa. Es permitida para lograr la misión del musulmán.
- El hombre es el pilar de la sociedad. Se le permiten 4 esposas. La mujer muestra sumisión ante el esposo.



Templo de La Kaaba situado en La Meca



Escritura árabe



Mujer con burka

Imperio Islámico

- Al mismo tiempo que el Imperio Bizantino tiene su esplendor, el Imperio Islámico surge en Arabia.
- Surge como resultado de una nueva religión: El Islam.
- Fundador: el profeta Mahoma (nacido en La Meca, en 570 d.C.)
- El Imperio islámico se va a extender a Asia, norte de África e Hispania.



- 5 deberes del musulmán:
 - 1) **Shahada**: Profesión de fe.
 - 2) **Salat**: Oración 5 veces al día. Prosternarse con dirección a La Meca.
 - 3) **Saum**: Ayuno. En el 9º mes del año islámico (septiembre), mes del Ramadán.
 - 4) **Sakat**: Limosna, 10%.
 - 5) **Hach**: Peregrinación a La Kaaba en La Meca. Una vez en la vida.

Arte Islámico

- Durante un tiempo, las manifestaciones artísticas de los musulmanes fueron agrupadas como “Arte árabe”
- Pero al extenderse el imperio se dio la contradicción de llamar Arte árabe a lo desarrollado en Hispania, Norte de África o Irak e Irán, por lo que se cambió a la denominación de “Arte islámico”.



- Ante la prohibición del Corán de representar imágenes, el arte islámico desarrolla un tipo de decoración muy particular, llamada **Arabesco**.
- Tres tipos:
 - Arabesco geométrico o de lacería.
 - Arabesco vegetal o ataurique.
 - Arabesco caligráfico. Incluye aleyas del Corán y combina decoraciones geométricas y vegetales.

Arabesco geométrico o de lacería



Arabesco vegetal o ataurique



Arabesco caligráfico



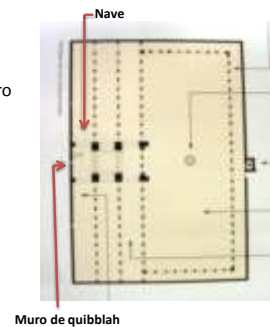
Arquitectura islámica

- Arquitectura religiosa.
- Tres tipos:
 - Mezquita (masjid)
 - Madrasa (seminario religioso)
 - Mausoleo



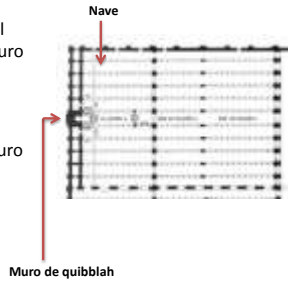
Mezquita (masjid)

- 3 tipos de planta:
 - Con naves paralelas al muro de qibblah (muro dirigido a La Meca).



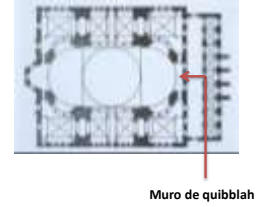
Mezquita (masjid)

- 3 tipos de planta:
 - Con naves paralelas al muro de quiblah (muro dirigido a La Meca).
 - Con naves perpendiculares al muro de quiblah.



Mezquita (masjid)

- 3 tipos de planta:
 - Con naves paralelas al muro de quiblah (muro dirigido a La Meca).
 - Con naves perpendiculares al muro de quiblah.
 - Planta central (como Santa Sofía).

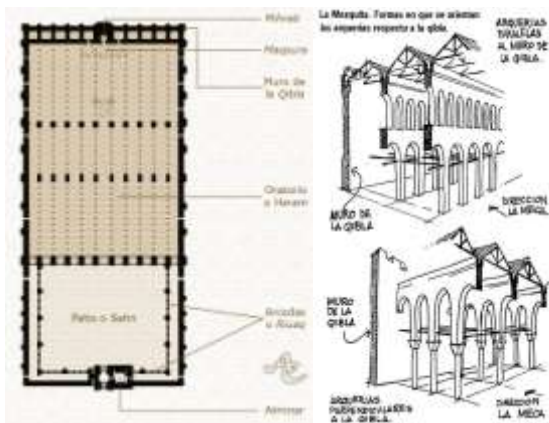


Naves



Elementos arquitectónicos de una Mezquita

- 1) Haram. Santuario o casa intocable.
 - 2) Muro de Qibla. define a la dirección que apunta hacia la Kaaba (La Meca)
 - 3) Mihrab: Nicho en la pared del muro de quiblah.
 - 4) Mascara. recinto reservado en las mezquitas en donde se sitúa el califa o el imán durante las oraciones.
 - 5) Alminar o minarete, es el nombre con el que se conocen las torres de las mezquitas.
 - 6) Patio Sahn, patio con arcadas (arcos aquillados).
 - 7) Fuente de las abluciones.
- ✓ Puerta Iwan (hasta 4).
 - ✓ Cúpula octagonal, esférica o bulbiforme sobre tambor.



El minbar o Mascara

- Es el púlpito sobre el que se sitúa el imán durante la predicación de los viernes. Para otros días u otros menesteres existe otra tribuna diferente.



Alminar o Minarete

- Torre para llamar a la oración:
- El califa subía para recordar que la oración debía comenzar (5 veces al día).
- Puede haber hasta siete pues son los que tiene La Kaaba en La Meca.



Alminares o Minaretes



A Santa Sofía le fueron colocados cuatro alminares

Patio Sahn

- 2) Patio con arcadas.
 - Al centro o a un lado, fuente para las abluciones (lavados de purificación para entrar a la mezquita).
 - Uso de arcos aquillados (recuerdo de la quilla de un barco).



Patios con arcadas Sahn



IWAN

- Uso de puertas para entrar a la mezquita o conducir al patio.
- Se conocen con el nombre de IWAN.
- Puede haber hasta cuatro.





Iwan



Fuente de las abluciones

- A la entrada de todas las mezquitas hay instaladas fuentes y pilas de agua.
- Los fieles deben proceder a las abluciones rituales antes de entrar en el recinto del haram.



- **Muro de quibblah** (dirigido a La Meca).



- **Mihrab:** Nicho en la pared del muro de quibblah. Generalmente con decoraciones de arabescos y con muqarnas (mocárabes)

- **Muqarna o mocárabe**

– Decoración a base de superficies facetadas como el prisma de un candil de cristal cortado o de una piña.



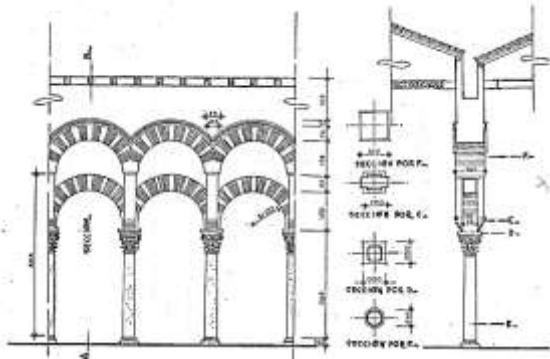
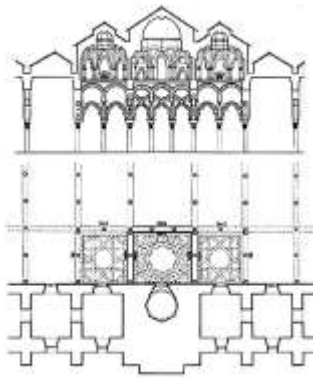
Mezquita de Córdoba: arcos entrecruzados



- La piedra, por su exigencia de mayor trabajo, es menos usada que el ladrillo, el tapial o el mampuesto (salvo en Córdoba, lugar con buenas canteras), mientras el yeso y la madera son utilizados de forma general.
- Así, se ve una preferencia por materiales pobres y efímeros, y ello es consecuencia de esa vida nómada de los musulmanes.



Mezquita-Catedral de Córdoba, España (s. VIII-XVI). Planta y sección de la maqsura.



6) Cúpula sobre tambor

- Varios tipos:
- ✓ Octagonal
- ✓ Esférica
- ✓ Bulbiforme (o bulbosa)

6) Cúpula sobre tambor.

– Octagonal



Mezquita de Damasco, Siria.

6) Cúpula sobre tambor.

• Esférica

– La más conocida de este tipo es la “Cúpula de la Roca”.

– Mezquita referencial en el arte islámico por su significado religioso.



Cúpula de la Roca, Jerusalén.

- La Cúpula de la Roca es un templo islámico en Jerusalén, supuestamente erigido sobre la piedra del monte Moriah donde Abraham iba a sacrificar a Isaac.
- Según El Corán, Mahoma al morir, su espíritu fue al monte Moriah y de ahí se impulsó hacia el cielo.



- Los musulmanes reconocen a Abraham como designado por Alá para que naciera la estirpe árabe.
- Pues el primogénito de Abraham fue Ismael, hijo de él y Agar (sirvienta árabe), ante la imposibilidad de Sara de tener hijos (aunque luego tuvo a Isaac).



6) Cúpula sobre tambor.

–Varios tipos:

- Octogonal
- Esférica
- **Bulbiforme (o bulbosa)**



Elementos arquitectónicos de una Mezquita

- 1) Alminar
- 2) Patio con arcadas.
- 3) Iwan.
- 4) Muro de quibblah
⇒ Señala el tipo de planta.
- 5) Mihrab.
- 6) Cúpula octogonal, esférica o bulbiforme sobre tambor.

Planta con naves paralelas al muro de quibblah



Elementos arquitectónicos de una Mezquita

- 1) Alminar
- 2) Patio con arcadas.
- 3) Iwan.
- 4) Muro de quibblah
⇒ Señala el tipo de planta.
- 5) Mihrab.
- 6) Cúpula octagonal, esférica o bulbiforme sobre tambor.



Elementos arquitectónicos de una Mezquita

- 1) Alminar
- 2) Patio con arcadas.
- 3) Iwan.
- 4) Muro de quibblah
⇒ Señala el tipo de planta.
- 5) Mihrab.
- 6) Cúpula octagonal, esférica o bulbiforme sobre tambor.



Arquitectura islámica

Arquitectura religiosa

- Tres tipos:
 - Mezquita (masjid)
 - Madrasa (seminario religioso)
 - Mausoleo



Mausoleo

- Monumento funerario del califa y su familia.
- De suma importancia por la descripción que se hace del Paraíso en El Corán:
 - “Lugar con árboles con agua que corre”.
- En un principio, de gran sencillez, con cúpulas esféricas.
- Con el tiempo, se convirtió en símbolo del poder terrenal.

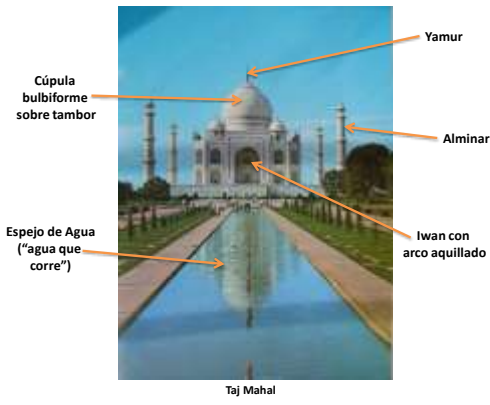


Mausoleos en la India

Taj Mahal (Agra, India)

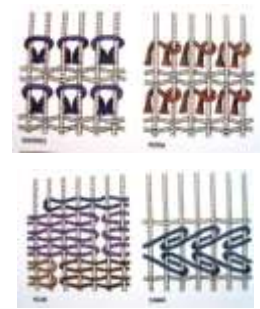
- El más célebre de todos:
 - El Taj Mahal (“Corona del Palacio”)
 - Dedicado a Mumtaz Mahal (“Luz del Palacio”), la esposa más querida del califa (Imperio Mogol, 1632-1652), quien murió en el parto.
 - El proyecto contemplaba otro edificio idéntico en mármol negro que no se construyó por la muerte del Califa.





- Todo el mausoleo presenta decoraciones con arabescos vegetales (en mármol negro).
- A la entrada se encuentra la inscripción: "Este es el jardín del Edén, entrada para vivir eternamente".

Textiles.
Tapetes persas



Arabesco geométrico





Arabesco vegetal



Arabesco geométrico (lacería)



Arquitectura Islámica



• Realizar los siguientes boceto:

- Dibuja la Fachada (alzado) de un restaurante de comida árabe donde se aprecien los elementos de la arquitectura islámica.
- Dibuja un boceto en perspectiva y señala cada elemento de la arquitectura Islámica.