

La composición

Organización de la forma y su entorno en el plano

La tarea de analizar la composición de una obra debe comenzar con la pregunta:

«¿qué es lo que hace a este conjunto algo singular y reconocible?»



¿Qué es componer?

- Es un proceso organizativo mediante el cual se ordenan sobre el plano o en el espacio, los elementos del lenguaje plástico y visual con intenciones expresivas determinadas.



En la imagen de la izquierda puedes ver elementos en claro desorden, están revueltos.



En esta otra imagen, en cambio, los mismos elementos se han agrupado formando líneas verticales y horizontales. De esta manera se consigue transmitir sensaciones de orden y equilibrio.

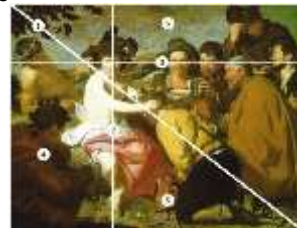
Factores que intervienen en el proceso de composición:

- Ejes o esquemas compositivos,
- Formato
- Figura y fondo
- Peso y equilibrio
- Simetría
- Ritmo, movimiento
- Proporción.

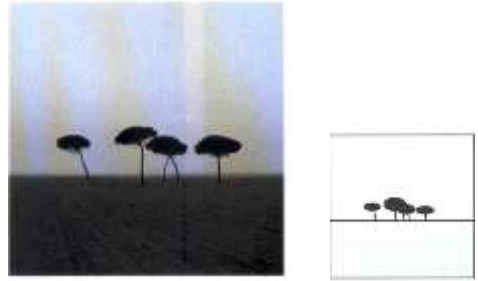


Esquemas compositivos

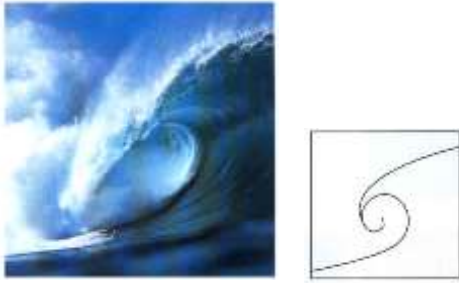
- El **esquema compositivo** es un conjunto de líneas maestras que organizan los espacios donde van a estar situados los elementos visuales



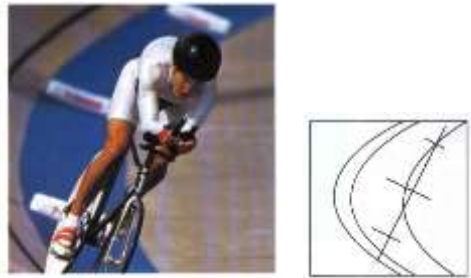
Observa como en este cuadro **Emilio Pettoruti** organiza los elementos de la composición bajo una determinada ordenación que se define por unas líneas de fuerza que articulan las formas de la imagen y de ellas, en alguna medida depende el equilibrio de una imagen.



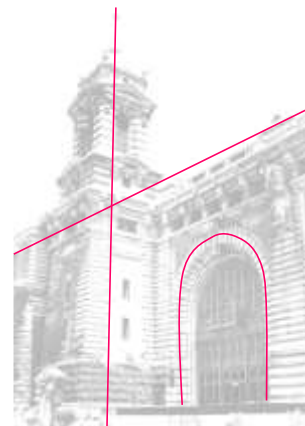
Composición central que da sensación de sosiego y tranquilidad

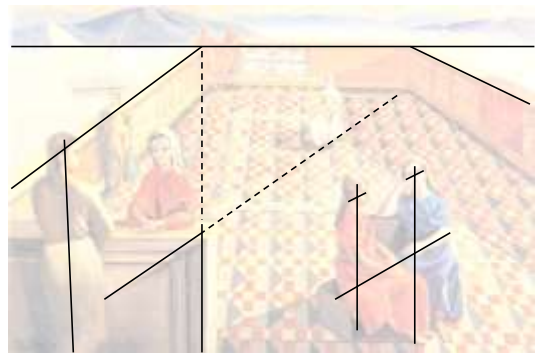
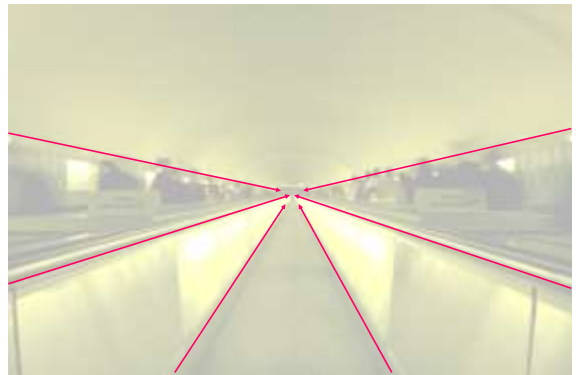
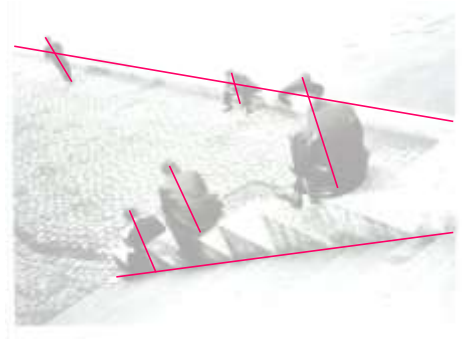


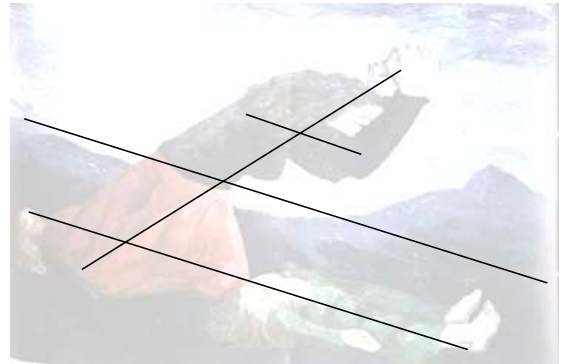
Composición con forma en espiral que produce efectos de movimiento y velocidad



Composición con presencia de líneas curvas y oblicuas que producen sensación de dinamismo







El Formato

- El **formato** tiene que ver con la forma y orientación de una superficie.
- El formato es todo ese espacio donde se configura la composición.
- Según el formato de una obra varían sus cualidades expresivas.



El formato tiene que ver con la forma y orientación de una superficie.

Tipos de formato

- **Formato vertical:** sensación visual de equilibrio y elevación. Se ha utilizado mucho para temas religiosos porque potencia el sentido de elevación y espiritualidad.



Formato vertical: sensación visual de equilibrio y elevación.

Tipos de formato

- **Formato Horizontal:** Calma y estabilidad. Muy utilizado en temas de paisaje y en bodegones, donde ayuda a crear el efecto de orden de sus elementos



Formato horizontal: Calma y estabilidad.

Tipos de formato



Zurbarán,

Tipos de formato

- **Formato triangular:** da gran estabilidad a las formas situadas en su base y limita la expansión de las formas en la parte superior.



Tipos de formato

- **Formato circular:** Movimiento envolvente
- **Formato cuadrado:** centra la visión y equilibra las tensiones visuales



Figura y fondo en la composición

- El campo visual es el espacio que ocupan las formas y colores.
- En el campo visual podemos distinguir entre figura y fondo.

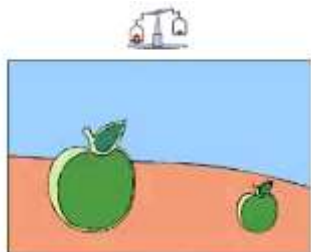


Peso Visual

El peso visual, o centro de atención, es el centro de interés de la composición, las formas o colores que más llaman la atención, hacia donde se dirige nuestra mirada.



En el peso visual influyen, entre otros, los siguientes factores:



Tamaño: A mayor tamaño corresponde mayor peso.



Color. Los colores cálidos, como el rojo, pesan más que los fríos, como el azul.



Tono: Los tonos claros sobre fondo oscuro pesan más que los oscuros debido al contraste



Ubicación: Una posición fuerte sobre la armazón estructural (es decir, bien centrada o en coincidencia con alguno de los ejes principales horizontal-vertical y las diagonales) puede aguantar más peso que otra descentrada o alejada de dichos ejes.

El equilibrio visual

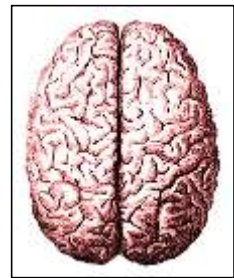
- El equilibrio visual se consigue con la distribución y compensación correcta del peso visual y de la dirección de las formas.



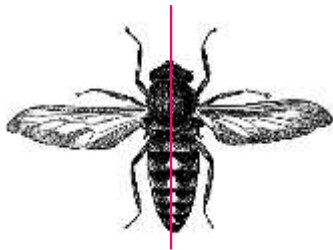
Wassily Kandinsky

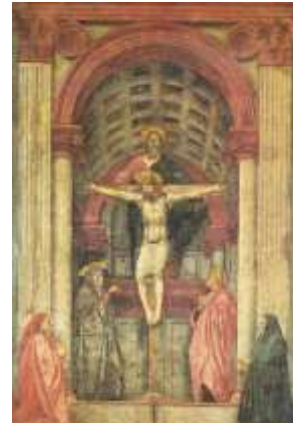
La simetría

- Es un sistema básico que permite la colocación ordenada de las formas.
- Las formas se organizan respecto a un eje.



La **simetría** es **axial** si la figura completa puede ser generada por repetición de una de sus mitades, reflejándola en un espejo ideal, situado en la línea imaginaria (**eje de simetría**) que la divide en dos partes iguales





La **simetría central** se caracteriza porque todos los elementos de la figura ocupan posiciones iguales respecto de un punto común, por el que pasan todos los ejes de la simetría de la figura.



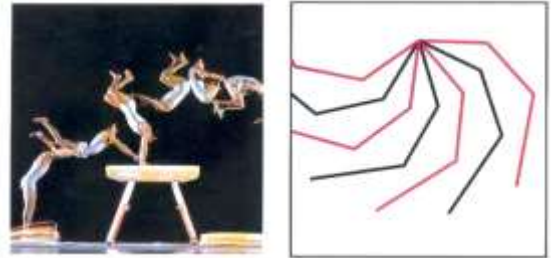
Si al hacer media vuelta la figura queda igual diremos que tiene **simetría central**.

Ritmo y Movimiento

El **ritmo** es el principio del arte que indica el movimiento con la repetición de elementos o objetos.



La semejanza es un factor dentro del ritmo, porque allí donde hay semejanza hay repetición y, por lo tanto, ritmo y cadencia.



El **movimiento visual** es el principio del arte usado para crear la impresión y la sensación de acción y para guiar los ojos del observador por la obra de arte.

En consonancia con la idea de ritmo y de semejanza se encuentra la noción de **proporción**, la cual refiere a la relación existente entre elementos de similar configuración pero de diferente tamaño.

