

**ESTILO
INTERNACIONAL**

1932

¿QUÉ ES EL ESTILO INTERNACIONAL?

- ES UN ESTILO DE LA ARQUITECTURA MODERNA, ENCUADRABLE DENTRO DEL FUNCIONALISMO ARQUITECTÓNICO, QUE PROPUGNABA UNA FORMA DE PROYECTAR "UNIVERSAL" Y DESPROVISTA DE RASGOS REGIONALES.
- COMENZÓ A TOMAR FORMA A PARTIR DE 1920.
- SE CONSOLIDA EN 1932.
- FUE EL RESULTADO DE VARIOS FACTORES QUE TUVIERON LUGAR EN EL MUNDO OCCIDENTAL QUE LA INDUSTRIALIZACIÓN, LA MECÁNICA, LA INGENIERÍA Y LA CIENCIA DE LOS MATERIALES ESTABAN REVOLUCIONANDO LA ARQUITECTURA.

Origen

- Término que nació en 1932, la primera exposición de la arquitectura moderna
- "El Estilo Internacional: Arquitectura desde 1922", celebrada en el MOMA - Museo de Arte Moderno de Nueva York
- Con producción arquitectónica genérica desde los años 20 hasta la década de 60 años

Origen

- Búsqueda de la estética racionalista
- Programas funcionalistas
- Regularidad de las composiciones
- Exactitud de las proporciones
- Subordinación a los materiales
- Énfasis en la técnica

FACTORES

- **PRIMERO:**
- **LA INCOMODIDAD DE ALGUNOS ARQUITECTOS CON EL ECLECTICISMO Y DIVERGENCIA DE ESTILOS ARQUITECTÓNICOS A FINALES DEL SIGLO XIX, PUES SE TOMABAN DETALLES ORNAMENTALES, CARACTERÍSTICAS Y ELEMENTOS FORMALES DE LOS MÁS DIVERSOS ESTILOS Y PERÍODOS, SIN OBEDECER EN NINGÚN MOMENTO A LA RELACIÓN ENTRE LA FORMA Y LA UTILIDAD DE LAS EDIFICACIONES.**

FACTORES

- **SEGUNDO:**
- **LA INDUSTRIALIZACIÓN ACELERADA DE LAS SOCIEDADES EUROPEAS Y NORTEAMERICANAS COMENZÓ A CREAR LA NECESIDAD DE NUEVOS TIPOS DE EDIFICACIONES CON USOS HASTA ENTONCES DESCONOCIDOS; ENTRE ELLOS, EL EDIFICIO DE OFICINAS, EL BLOQUE DE APARTAMENTOS, LAS NUEVAS FÁBRICAS, PREPARADAS PARA ALBERGAR NOVEDOSAS MAQUINARIAS Y GRAN CANTIDAD DE OBREROS.**

FACTORES

- **TERCERO:**
- **LOS ENORMES AVANCES TÉCNICOS EN LA CIENCIA DE LOS MATERIALES Y LA CONSTRUCCIÓN, QUE PERMITIERON LA INVENCIÓN DEL HORMIGÓN ARMADO Y LOS PROGRESOS EN LAS ALEACIONES DE ACERO.**
- **TODO ESTO CONLLEVARÍA NUEVAS POSIBILIDADES ESTRUCTURALES QUE HARÍAN REALIDAD EDIFICIOS MÁS ALTOS, MÁS RESISTENTES, MÁS ESPACIOSOS.**

¿CUÁLES SON ESOS PRINCIPIOS?

- IMPORTANCIA NO SÓLO DEL EDIFICIO EN SÍ SINO DESDE SU PERSPECTIVA URBANÍSTICA. EL URBANISMO, EL DISEÑO Y ORGANIZACIÓN DE CIUDADES E CONVIERTE EN UN FIN EN SÍ MISMO PARA ESTOS AUTORES.
- LA ESTRUCTURA DEL EDIFICIO SIGUE LOS PRINCIPIOS DEL RACIONALISMO: PILARES Y VIGAS DE HORMIGÓN ARMADO. AMBOS ELEMENTOS CONSTRUCTIVOS SE VISUALIZAN COMO PARTE DEL EDIFICIO. EL MURO PIERDE TODO SENTIDO SUSTENTANTE.

¿CUÁLES SON ESOS PRINCIPIOS?

- ACERO Y CRISTAL DOMINAN LA ESTRUCTURA EXTERIOR. PILARES A LA VISTA. HORMIGÓN MATERIAL FUNDAMENTAL. SU EXISTENCIA NO SE DISIMULA, INCLUSO SE ANIMA Y SE CONVIERTE EN ELEMENTO DECORATIVO.
- FORMAS GEOMÉTRICAS PURAS Y SIMPLES: CUBO, RECTÁNGULO, CUADRADO, CILINDRO. DOMINA LA LÍNEA RECTA EN LAS FORMAS EXTERIORES.

¿CUÁLES SON ESOS PRINCIPIOS?

- PLANTA LIBRE. LOS TABIQUES DEJAN PASO A LOS ESPACIOS LIBRES Y DIÁFANOS. VALIDA CUALQUIER FORMA Y ESTRUCTURA INTERNA. BÚSQUEDA DE LA HABITABILIDAD "RACIONAL" QUE NO REAL.
- ALEJAMIENTO ABSOLUTO DE LA TRADICIÓN ARQUITECTÓNICA LOCAL E HISTÓRICA. "BRUTALISMO ARQUITECTÓNICO", ES DECIR, DESPRECIAN LOS VALORES HUMANOS Y SOCIALES AL HACER EL EDIFICIO.

¿CUÁLES SON ESOS PRINCIPIOS?

- SEGUIDORES DEL MENOS ES MÁS "LESS IS MORE" DE SULLIVAN. PUREZA Y SOBRIEDAD. FORMAS SENCILLAS. FUNCIONALISMO.
- ESTE ESTILO SUFRIÓ NUMEROSOS ATAQUES POR SU "BRUTALISMO" Y SU UNIVERSALISMO CONSTRUCTIVOS DESDE MEDIADOS DE LOS AÑOS 50, INCLUSO ALGUNOS DE SUS AUTORES MÁS PARADIGMÁTICOS EVOLUCIONARON HACIA OTRAS FORMAS DE HACER ARQUITECTURA NO TAN RÍGIDAS COMO LAS DEL ESTILO INTERNACIONAL.

Influencias

- El estilo internacional se caracterizó por diversas influencias estéticas con distintos antecedentes, que convergen hacia un enfoque internacionalista, que revelan las preocupaciones sociales de una generación de arquitectos para construir un mundo mejor, por ejemplo:
 - expresionismo
 - abstraccionismo
 - cubismo
 - futurismo
 - funcionalismo
 - De Stijl / neoplasticismo
 - Suprematismo
 - Constructivismo
 - Organicismo

CARACTERÍSTICAS

- EN LO FORMAL, POR SU ÉNFASIS EN LA ORTOGONALIDAD.
 - SUPERFICIES LISAS, PULIDAS, DESPROVISTAS DE ORNAMENTO.
 - ASPECTO VISUAL DE LIGEREZA QUE PERMITÍA LA CONSTRUCCIÓN EN VOLADIZO, POR ENTONCES NOVEDOSO.
- EMPLEO DE NUEVAS TÉCNICAS Y MATERIALES.
 - HORMIGÓN ARMADO QUE PERMITÍAN LA CONFIGURACIÓN DE LOS AMPLIOS ESPACIOS INTERIORES.

PRECURSORES

- EL ESTILO INTERNACIONAL FUE INDUCIDO POR LOS ARQUITECTOS:
 - WALTER GROPIUS
 - LUDWIG MIES VAN DER ROHE
 - CHARLES-EDOUARD JEANNERET –(LE CORBUSIER)
 - J. J. P. OUD
 - RICHARD NEUTRA
 - PHILIP JOHNSON

OBRAS PRINCIPALES

VILLA SAVOYE

- ARQUITECTO: LE CORBUSIER
- LOCALIZACIÓN: POISSY, FRANCE
- FECHA: 1928 A 1929
- TIPO DE EDIFICIO: CASA
- SISTEMA CONSTRUCTIVO: UNIDAD DE MAMPOSTERÍA DE HORMIGÓN Y CUBIERTA
- CLIMA: TEMPLADO
- CONTEXTO: RURAL O SUBURBANO
- ESTILO: MODERNO
- UN TEMPRANO Y CLÁSICO EJEMPLAR DEL "ESTILO INTERNACIONAL", QUE SE CIERNE SOBRE EL CÉSPED EN UN PLANO DELGADO PILOTTI CONCRETO, CON VENTANAS DE GAZA, Y UNA AZOTEA CON UNA SUPERFICIE DE CUBIERTA, RAMPA, Y ALGUNOS TOQUES FIGURA CURVILÍNEA DE LAS PAREDES.

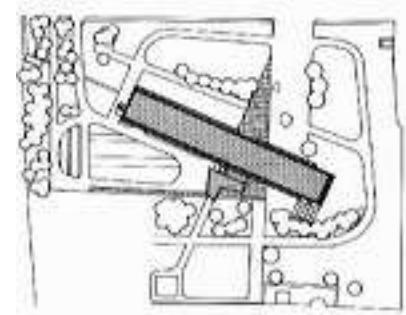


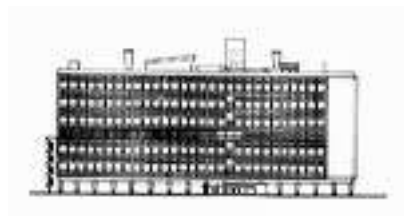
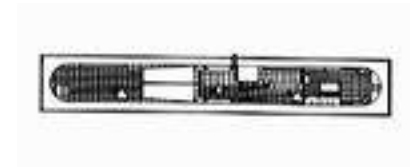
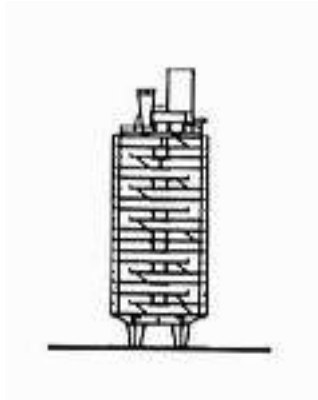


OBRAS PRINCIPALES

UNITE D'HABITATION

- ARQUITECTO: LE CORBUSIER
- LOCALIZACIÓN: MARSEILLES, FRANCE
- FECHA: 1946 A 1952
- TIPO DE EDIFICIO: VIVIENDAS MULTIFAMILIARES
- SISTEMA CONSTRUCTIVO: CONCRETO
- CLIMA: MEDITERRÁNEO
- CONTEXTO: RURAL O SUBURBANO
- ESTILO: MODERNO
- LOSA DE VIVIENDA, LEVANTADO DE TIERRA EN LAS PIERNAS ESCULPIDAS.

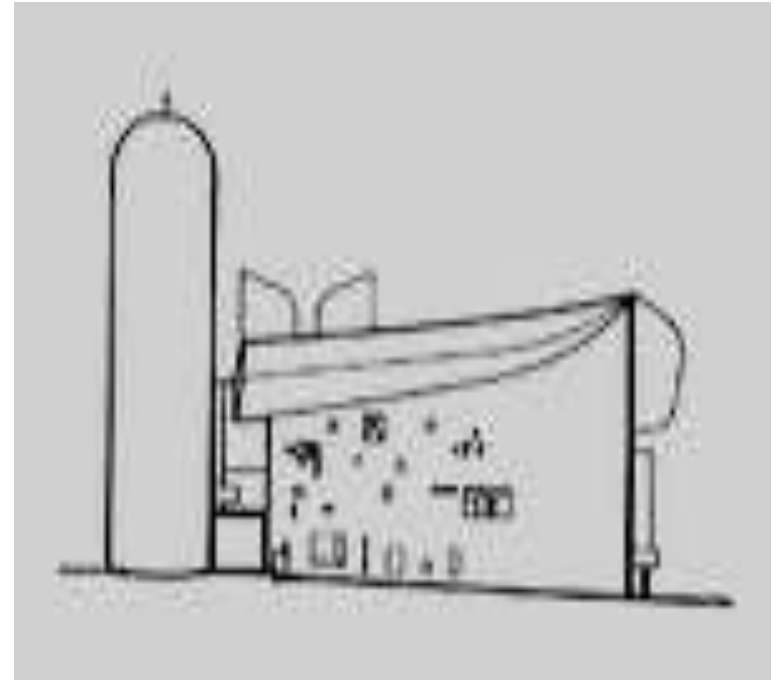


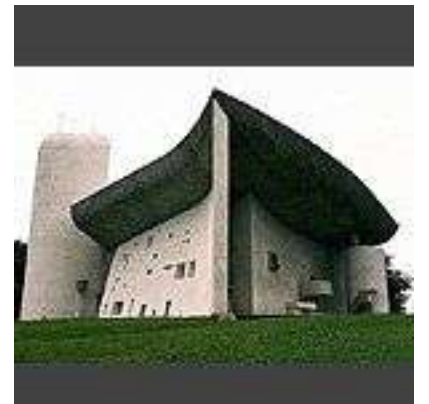
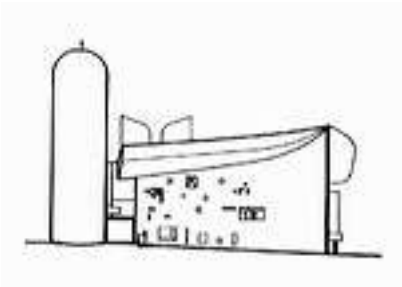
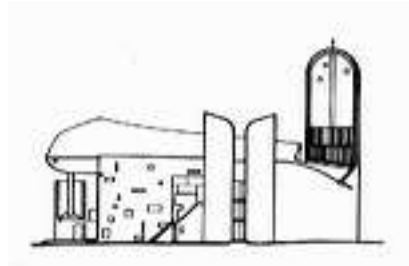


OBRAS PRINCIPALES

NOTRE-DAME DU HAUT

- ARQUITECTO: LE CORBUSIER
- LOCALIZACIÓN: RONCHAMP, FRANCE
- FECHA: 1955
- TIPO DE EDIFICIO: IGLESIA
- SISTEMA CONSTRUCTIVO: CONCRETO REFORZADO
- CLIMA: TEMPLADO
- CONTEXTO: RURAL Y MONTAÑAS
- ESTILO: MODERNO EXPRESIONISTA
- LAS VENTANAS DE PROFUNDIDAD CON COLOR (ESESOR DE PARED DE CRISTAL 4 'A 12')





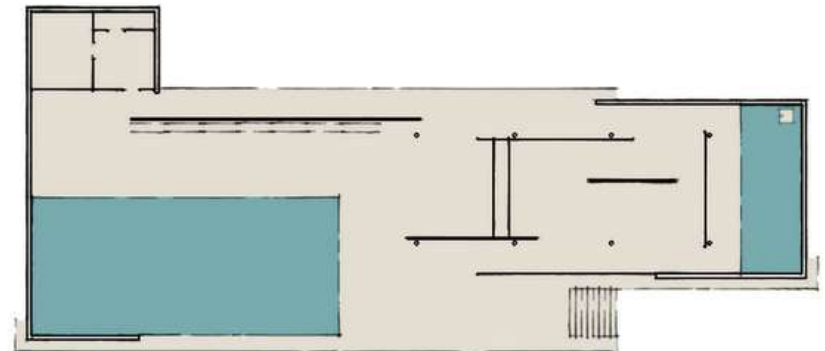
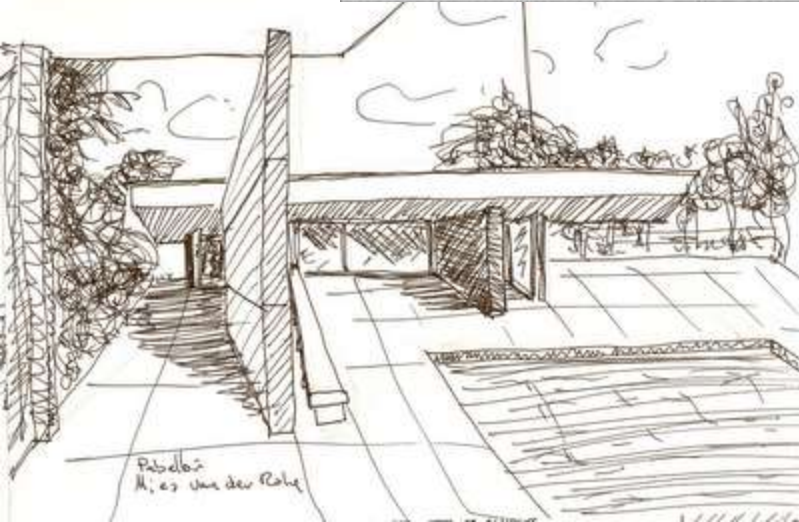
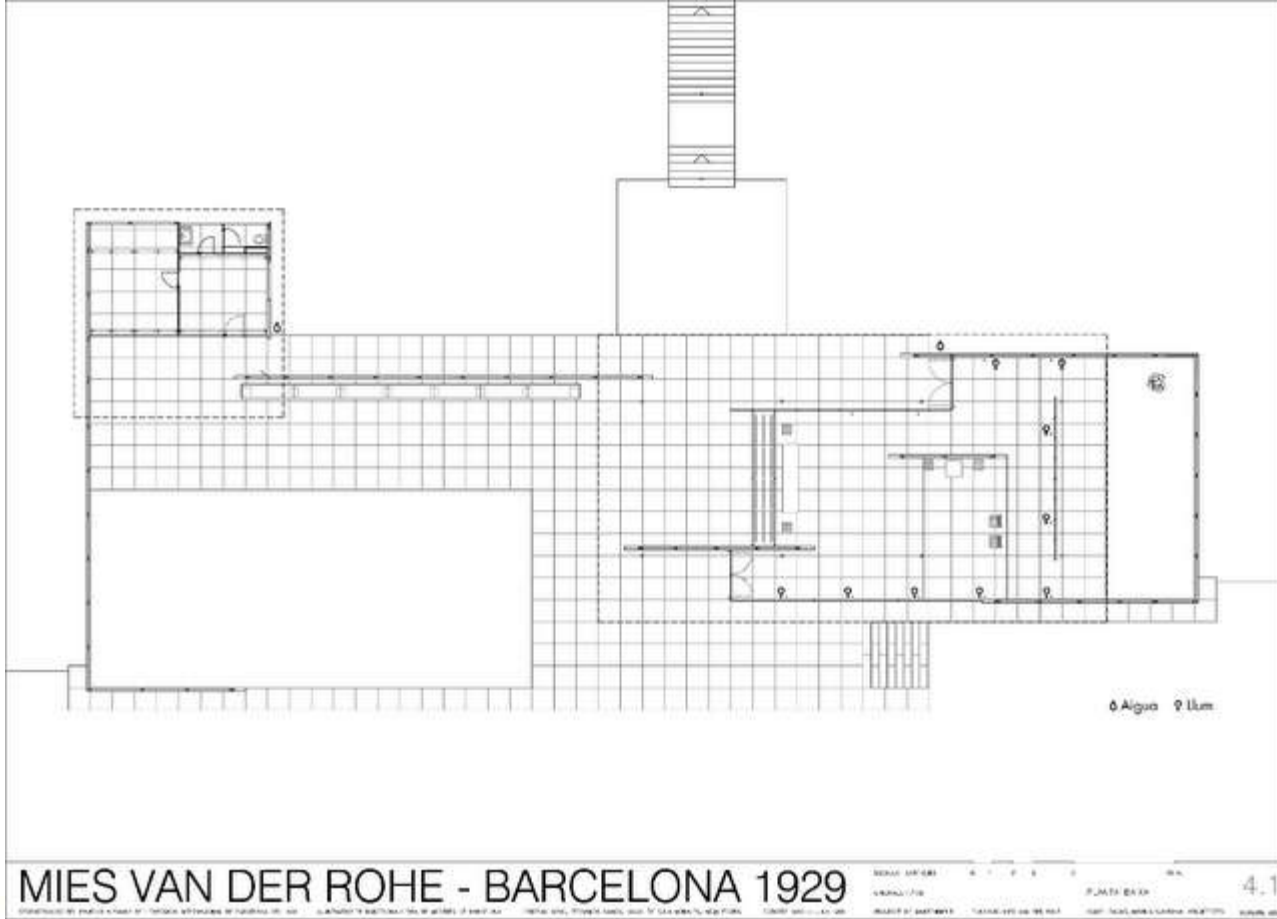




OBRAS PRINCIPALES

BARCELONA PAVILION

- ARQUITECTO: Ludwig Mies van der Rohe
- LOCALIZACIÓN: Barcelona, España
- FECHA: construido 1928-1929, demolida 1930
- TIPO DE EDIFICIO: edificio para exposiciones
- SISTEMA CONSTRUCTIVO: marco de acero con vidrio y piedra pulida
- CLIMA: Mediterráneo
- ESTILO: Internacional
- Un icono del movimiento moderno. ejemplar plan gratuito. Reconstruida en 1959 para el diseño original.



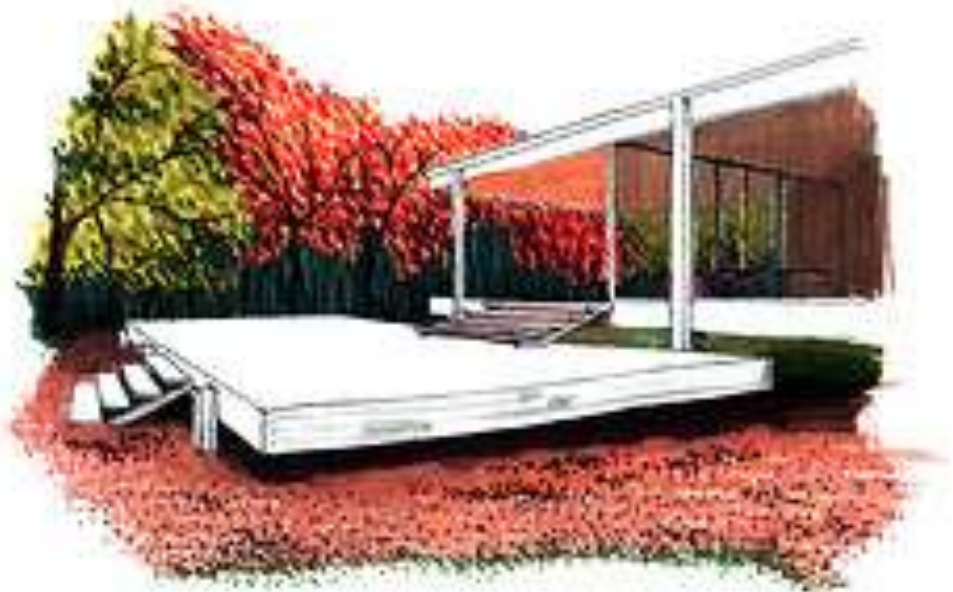
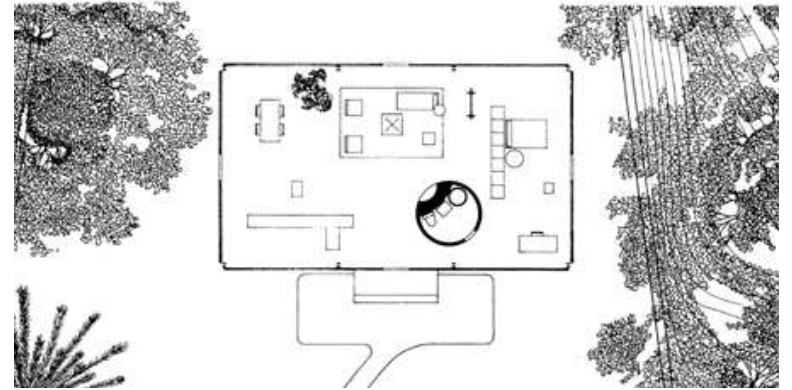
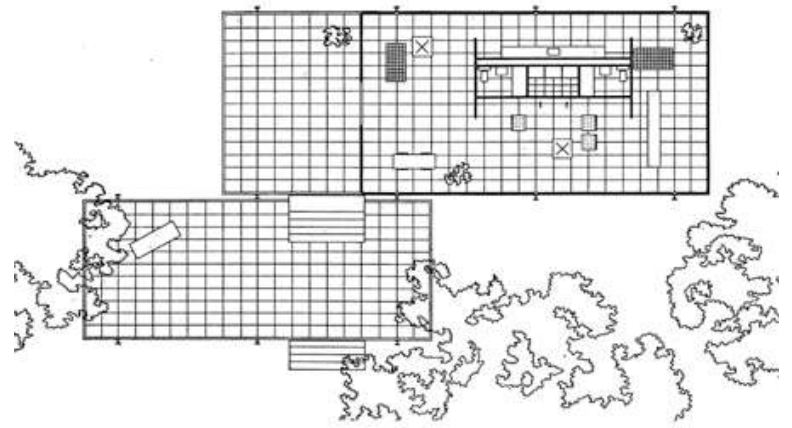




OBRAS PRINCIPALES

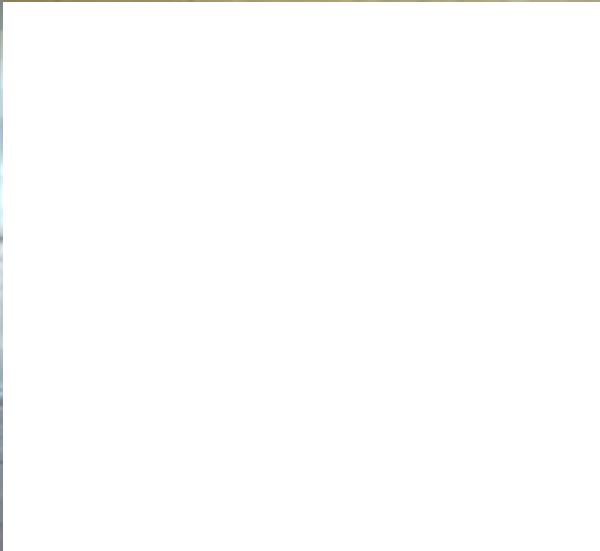
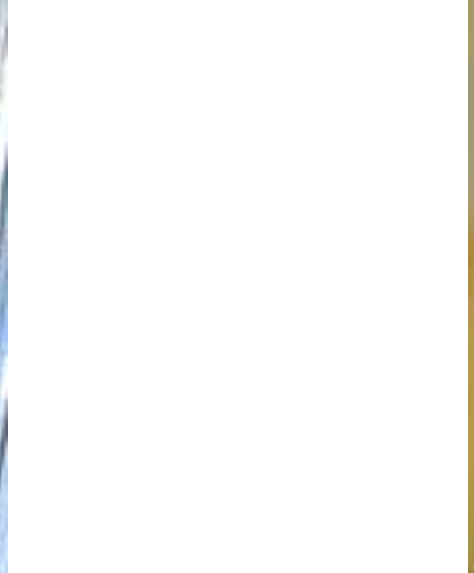
FARNSWORTH HOUSE

- ARQUITECTO: LUDWIG MIES VAN DER ROHE
- LOCALIZACIÓN: ILINOIS
- FECHA: 1946 A 1950
- TIPO DE EDIFICIO: VIVIENDAS MULTIFAMILIARES
- SISTEMA CONSTRUCTIVO: MARCO DE ACERO CON EL VIDRIO
- CLIMA: TEMPLADO
- CONTEXTO: RURAL
- ESTILO: INTERNACIONAL
- EJEMPLAR ESTILO INTERNACIONAL. DE VIDRIO Y ACERO SE CIERNE CASA EN UNA PRADERA.









GLASS HOUSE, PHILIP JOHNSON

- ARQUITECTO: MIES VAN DER ROHE
- LOCALIZACIÓN: CONNECTICUT, USA.
- FECHA:1949
- TIPO DE EDIFICIO: CASA
- SISTEMA CONSTRUCTIVO: ACERO, VIDRIO.
- ESTILO: INTERNACIONAL





EL EDIFICIO SEAGRAM, DE MIES VAN DER ROHE.



- ARQUITECTO: MIES VAN DER ROHE
- LOCALIZACIÓN: NUEVA YORK
- FECHA: 1954-1958
- TIPO DE EDIFICIO: EDIFICIO DE OFICINAS
- SISTEMA CONSTRUCTIVO: DE ACERO, ALUMINIO, VIDRIO, LADRILLO VIDRIADO; EN LA FACHADA: VIDRIO MARRÓN Y UN ARMAZÓN DE ACERO Y BRONCE.
- ESTILO: INTERNACIONAL
- CON PHILIP JOHNSON









LOS LAKE SHORE DRIVE APARTMENTS, DE MIES VAN DER ROHE

- ARQUITECTO: MIES VAN DER ROHE
- LOCALIZACIÓN: CHICAGO, EE. UU.
- FECHA: 1956
- TIPO DE EDIFICIO: EDIFICIO DE APARTAMENTOS
- SISTEMA CONSTRUCTIVO: ACERO, ALUMINIO Y CRISTAL (VIDRIO).
- ESTILO: INTERNACIONAL

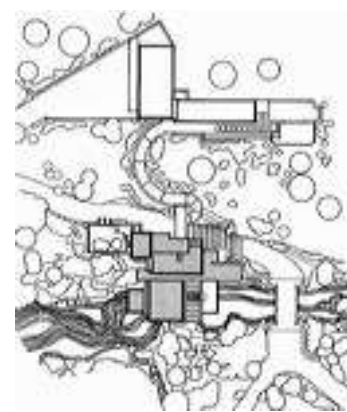
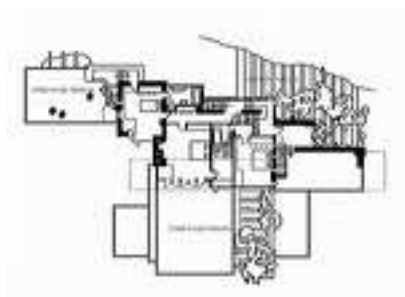




OBRAS PRINCIPALES

FALLINGWATER

- ARQUITECTO: FRANK LLOYD WRIGHT
- LOCALIZACIÓN: PENNSYLVANIA
- FECHA: 1934, 1938 , 1948
- TIPO DE EDIFICIO: CASA
- SISTEMA CONSTRUCTIVO: HORMIGÓN ARMADO, PIEDRA
- CLIMA: TEMPLADO
- CONTEXTO: RURAL
- ESTILO: MODERNO EXPRESIONISTA
- S.230. EDGAR J. KAUFMANN RESIDENCIA. VOLADIZOS DRAMÁTICAMENTE EN AFLORAMIENTO DE ROCA Y CORRIENDO CORRIENTE.







**La Casa de la cascada o Casa Kaufman (1936). Pensilvania, EEUU.
F.L. Wright.**



Copyright © 1985 Meredith L. Chapsen

DESDE OTRO ÁNGULO



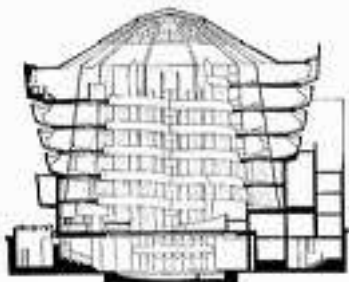
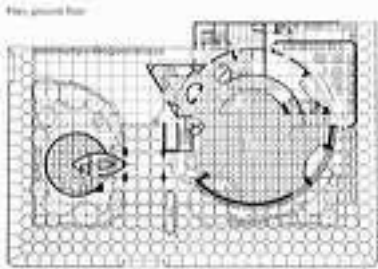
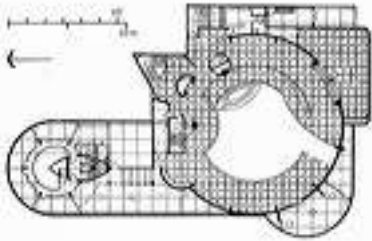




OBRAS PRINCIPALES

GUGGENHEIM MUSEUM

- ARQUITECTO: FRANK LLOYD WRIGHT
- LOCALIZACIÓN: NUEVA YORK
- FECHA: 1956 - 1959
- TIPO DE EDIFICIO: MUSEO DE ARTE
- SISTEMA CONSTRUCTIVO: HORMIGÓN
- CLIMA: TEMPLADO
- CONTEXTO: URBANO
- ESTILO: MODERNO
- S.400. ÚNICA GALERÍA DE RAMPA EN ESPIRAL, LA CONCENTRACIÓN ESCULTÓRICA. ROSTROS EN LA CALLE DE CENTRAL PARK. PADRES DE LA INSTITUCIÓN GUGGENHEIM BILBAO DE FRANK GEHRY





Museo Guggenheim de Nueva York (1959). F.L. Wright.







Frank Lloyd Wright

Johnson Wax Administratio Center,
Wisconsin

1936-39



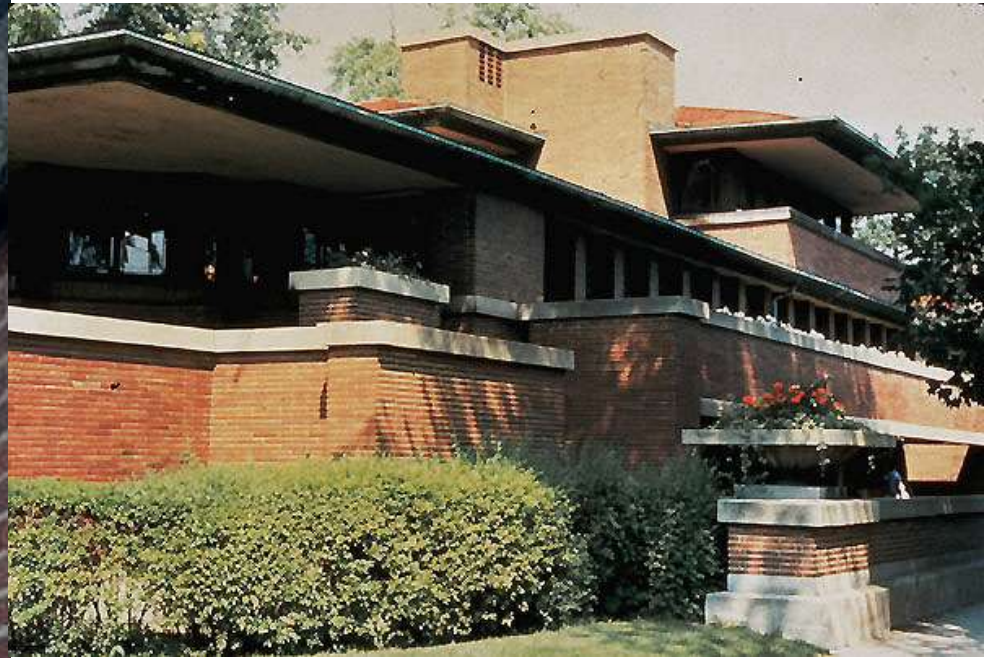
JOHNSON WAX COMPANY. F. L. WRIGHT. 1936.



VISTA GENERAL DEL INTERIOR



Arquitectura Orgánica: Frank Lloyd Wright. Robie House (1908) EEUU.





Oscar Niemeyer. Igreja de San Francisco (Brasil). 1943.



**Catedral y capilla de Nuestra Señora
de Fátima (1958). Brasilia (Brasil).
Oscar Niemeyer.**



Itamaraty Palace (1958) en Brasilia (Brasil). Oscar Niemeyer.



**Panteón de Brasília
(1959)**



**Congreso Nacional
de Brasília (1960)**



Catedral Metropolitana de Brasilia (1960). O. Niemeyer.

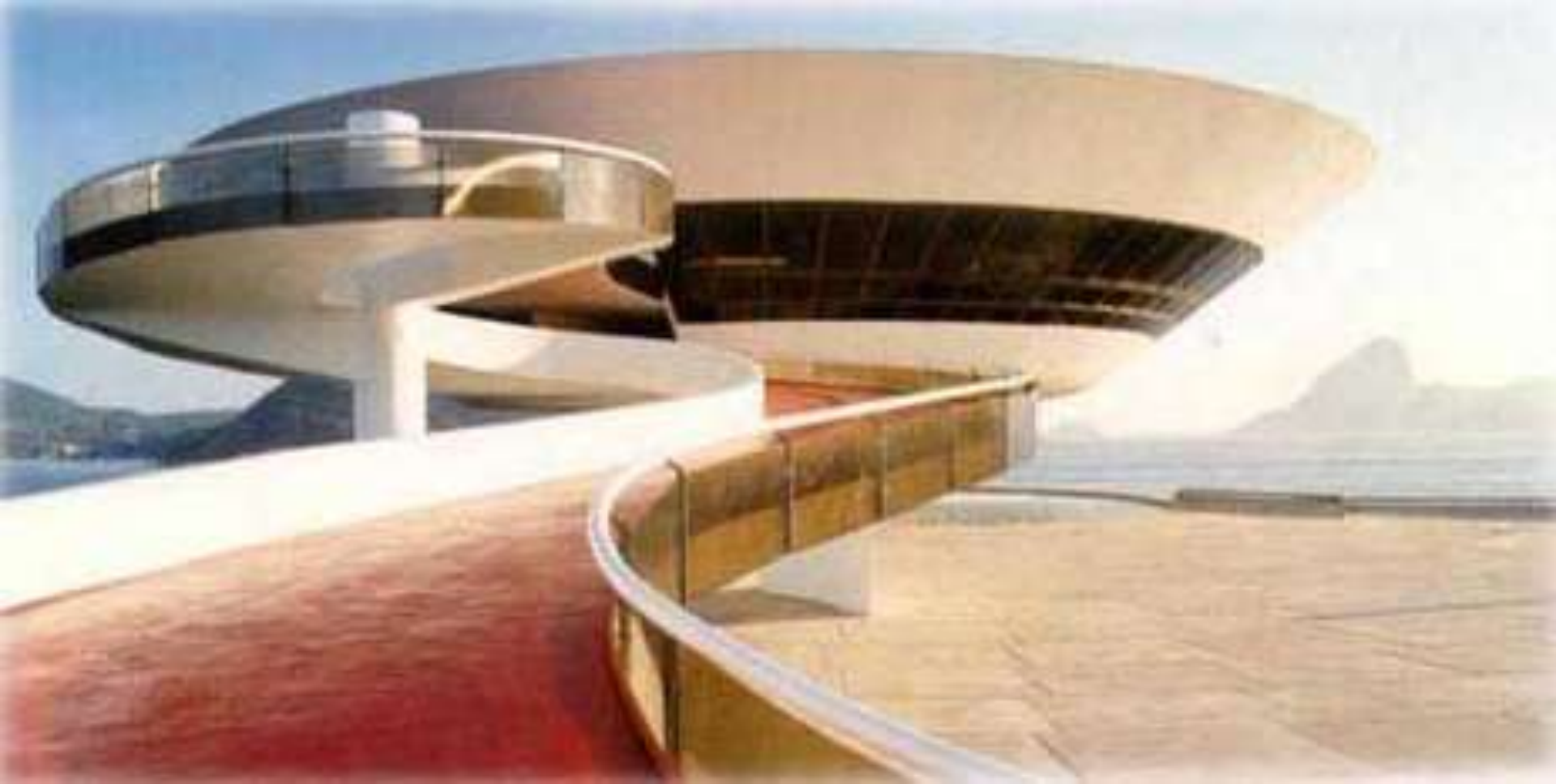


**Hotel Nacional en Rio de Janeiro
(1968). O. Niemeyer.**



**Centro Cultural Le Havre (Francia),
1972. O. Niemeyer.**



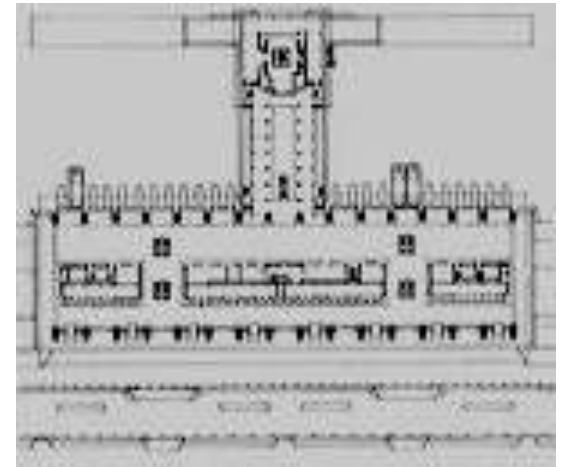


**Museo de Arte Contemporáneo de
Nitheroy (Brasil). 1996.
O. Niemeyer.**

OBRAS PRINCIPALES

DULLES AIRPORT

- ARQUITECTO: EERO SAARINEN
- LOCALIZACIÓN: CHANTILLY, VIRGINIA
- FECHA: 1958 TO 1962
- TIPO DE EDIFICIO: TERMINAL AÉREA
- SISTEMA CONSTRUCTIVO: HORMIGÓN
- CLIMA: TEMPLADO
- CONTEXTO: SUBURBANO
- ESTILO: MODERNO







OBRAS PRINCIPALES

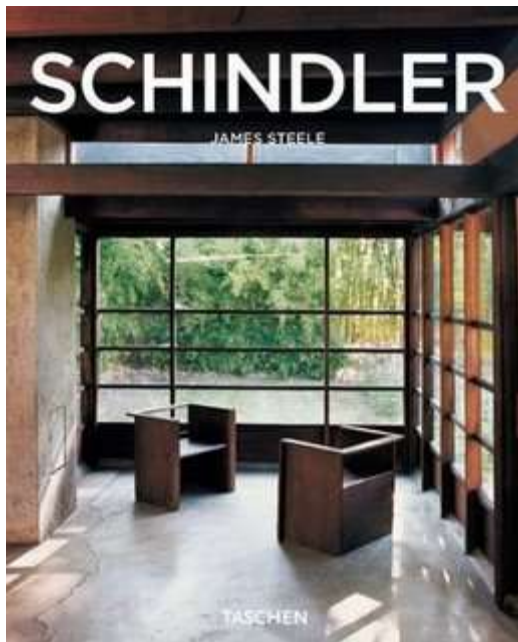
TRANS WORLD AIRLINES TERMINAL, JOHN F. KENNEDY AIRPORT

- ARQUITECTO: EERO SAARINEN
- LOCALIZACIÓN: NEW YORK
- FECHA: 1946 A 1955
- TIPO DE EDIFICIO: TRANS WORLD AIRLINES TERMINAL, JOHN F. KENNEDY AIRPORT
- SISTEMA CONSTRUCTIVO: DE ACERO, ALUMINIO, VIDRIO, LADRILLO VIDRIADO
- CLIMA: TEMPLADO
- ESTILO: MODERNO
- CON SMITH, HINCHMAN Y GRYLLS



CASA SCHINDLER, RUDOLF MICHAEL SCHINDLER

- ARQUITECTO: RUDOLF MICHAEL SCHINDLER
- LOCALIZACIÓN: LOS ÁNGELES CALIFORNIA. EE. UU.
- FECHA: 1921 - 1922
- TIPO DE EDIFICIO: CASA
- SISTEMA CONSTRUCTIVO: MADERA, VIDRIO, LADRILLO.
- ESTILO: INTERNACIONAL





Richard Neutra

- (8 de abril de 1892 - 16 de abril de 1970)
- Fue un arquitecto austriaco, posteriormente nacionalizado norteamericano, considerado uno de los arquitectos más importantes del Movimiento Moderno.

Richard Neutra 1945 Casa de Edgar Kaufmann







Albert Kahn (1869-1942)

- Fue un arquitecto/ingeniero industrial americano de gran renombre.
- Uno de los primeros en introducir el hormigón como cerramiento en edificios, sustituyendo a la madera - fácilmente inflamable.

