

LA MORFOLOGÍA URBANA



+

LA MORFOLOGÍA URBANA

- LA **MORFOLOGÍA** ES:
 - El aspecto **EXTERNO** que presenta la ciudad.
 - Está **influida por factores** como el **emplazamiento** y la **situación urbana**.
 - Es también, el **resultado de la combinación** del: *Plano, la construcción y los usos del suelo*



+

LA MORFOLOGÍA URBANA

- LA **MORFOLOGÍA** ES:
 - El **EMPLAZAMIENTO**: es el **espacio CONCRETO** sobre el que se asienta la ciudad
 - **DEPENDE** del medio físico y sobretodo de la **FUNCIÓN** para la que se creó la ciudad: defensivo, comercial o a lo largo de vías de comunicación
 - La **SITUACIÓN**: es la **posición relativa** de la ciudad respecto a un entorno geográfico amplio. Está relacionada con la función de la ciudad respecto al entorno: dominio político o militar, control de una ruta comercial etc.

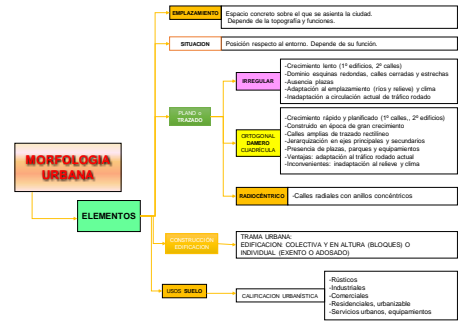
+

LA MORFOLOGÍA URBANA

- LA **MORFOLOGÍA** ES:
 - El **PLANO**: es el conjunto formado por las **superficies construidas y libres de la ciudad: edificios, calles, plazas y parques**
 - **TIPOS DE PLANOS**:
 - **PLANO IRREGULAR**; presenta calles estrechas y tortuosas y plazas **sin formas definidas**
 - **PLANO RADIOCÉNTRICO**; tiene un **centro del que parten calles radiales**, cortadas por otras que forman anillos en torno al centro. Puede ser **regular o irregular**
 - **PLANO ORTOGONAL**; en **CUADRÍCULA o DAMERO**; está formado por calles que se cortan en **ángulo recto**

LA MORFOLOGÍA URBANA

- LA **MORFOLOGÍA ES:**
- La **CONSTRUCCIÓN**, que incluye:
 - La **TRAMA**, que es la **disposición de los edificios**, que puede ser **compacta o cerrada, o bien abierta**, dependiendo de la disposición de los edificios
 - La **EDIFICACIÓN**, que puede ser **colectiva y en altura o individual**
- Los **USOS DEL SUELO**, que son las diferentes **utilizaciones del espacio urbano, bien comercial y de negocios, residencial, industrial, de equipamientos etc.**



La forma que adopta la traza de toda ciudad se plasma en el plano urbano. Existen **cuatro tipos básicos:**

EL PLANO URBANO

PLANO ORTOGONAL, EN CUADRÍCULA, O EN DAMERO



PLANO RADICÉNTRICO



PLANO IRREGULAR



PLANO LINEAL



EL Espacio urbano

El **PLANO** es la representación gráfica de las superficies edificadas y de las no edificadas (calles, jardines, plazas, etc.) de una ciudad.

Principales tipos:

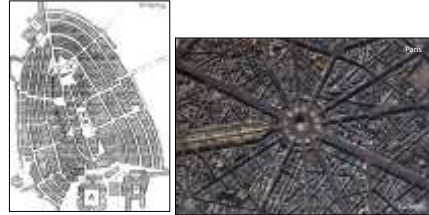
1. Irregular
2. Radiocéntrico
3. Ortogonal
4. Lineal

EL Espacio urbano**El Plano**

IRREGULAR, en aquellas ciudades que no obedecen a un plan o proyecto previo, sino que es el resultado de un **crecimiento espontáneo**, como ocurre en la Edad Media. Si llega a ser muy intrincado, con muchas ramificaciones, muchas de ellas sin salida (adarves), se llama **laberíntico**.

**El Espacio urbano**

RADIOCÉNTRICO, formado por calles que parten del centro a modo de radios que se cortan perpendicularmente con otras en forma de círculos concéntricos. Se denomina además **estrellado**, si adopta esta forma general.



EL PLANO RADIOCÉNTRICO se caracteriza porque parte de sus calles **convergen en un centro (calles radiales)**, mientras que el resto se disponen concéntricamente a este centro, comunicando las calles radiales entre sí.

PALMANOVA (ITALIA)



El Espacio urbano: El Plano

ORTOGONAL, en el que las calles se cortan formando **ángulos rectos**.

Se denomina también *reticulado*, en *cuadrícula*, en *damero* o *hipodámico*.



El Espacio urbano: El Plano

LINEAL, se articula a lo largo de una **vía de comunicación** y las viviendas están en permanente contacto con la naturaleza.



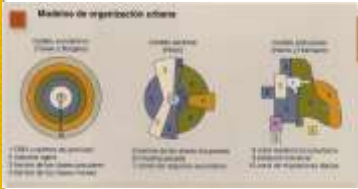
El plano lineal es aquel en el que existe una calle principal muy ancha por la cual discurre la circulación.



Plano Piloto de **Brasilia**. La capital brasileña fue concebida para hacer realidad las teorías del urbanismo utopista.



LA ESTRUCTURA URBANA



+

La Estructura Urbana

- Es la relación entre la organización espacial de las actividades urbanas y la estructura física que las aloja, donde cada una de estas interacciona sobre la otra.
- Es la relación urbanística (espacial, económica y social) existente en el interior del espacio urbano entre las distintas partes que componen la ciudad.
- En el caso de ciudades antiguas es la relación de sucesivas zonas habitualmente agregadas concéntricamente a partir del núcleo inicial donde se fundó la ciudad.



+

La Estructura Urbana

- Este conjunto de actividades y sus relaciones, son las que muestran distintas dimensiones del fenómeno urbano.
- Es una construcción teórica, se nos presenta como una herramienta para definir un modelo de ciudad sobre el cual opera la planificación.
- Es un estudio urbano que nos ayuda a establecer una interpretación de la forma urbana, partiendo de la localización de sus usos y la intensidad de los mismos.

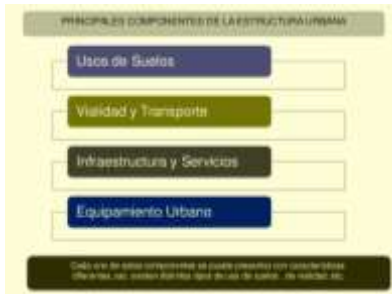


+

La Estructura Urbana

- En la estructura urbana la interrelación de zonas predominantes se da a través del sistema vial.
- Esta está principalmente constituida por una serie de elementos físicos destinados a la realización de actividades distintas.
- La distribución de estos elementos en el espacio determina la existencia de diferentes zonas en la ciudad, que corresponde a diversos





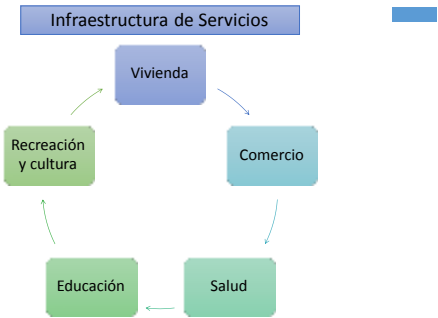




Infraestructura de Telecomunicaciones









+

La Estructura Urbana

- Ciudad preindustrial: El Casco antiguo
 - Centro antiguo de la ciudad
- Ciudad industrial: El ensanche urbano
 - Obras de rehabilitación integrada para revalorizar la morfología tradicional de la ciudad
 - El ensanche burgués
 - Los barrios obreros e industriales del extrarradio
- La periferia actual y las recientes transformaciones urbanas
 - Barrios marginales y residenciales públicos
 - Los suburbios
 - Los barrios residenciales periféricos
 - Los edificios de apartamentos
 - Las áreas industriales y de equipamiento de la periferia

Casco Antiguo de San Juan



Ensanches de Puerta de Tierra y Miramar



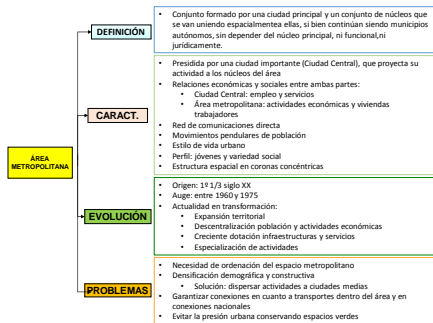
Periferia actual





Las Aglomeraciones Urbanas

- Algunas ciudades han crecido hasta contactar con otros núcleos de población, creándose con ello **aglomeraciones urbanas de diferentes tipos**, como son: *las áreas metropolitanas, las conurbaciones, las regiones urbanas y las megalópolis.*
- El **área metropolitana**
 - El **área metropolitana** es una aglomeración urbana formada por una ciudad principal y por varios municipios de su entorno, que mantienen importantes relaciones socioeconómicas.

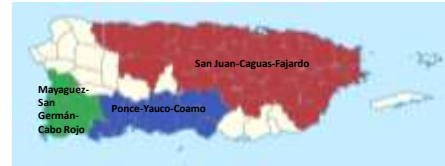


Las Áreas Metropolitanas en Puerto Rico

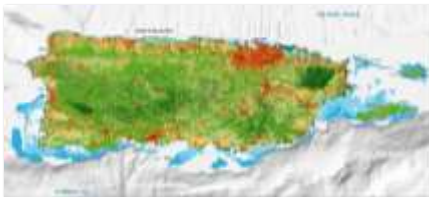




Las Áreas Metropolitanas Estadísticas Consolidadas en Puerto Rico



Las Zonas Urbanas en Puerto Rico

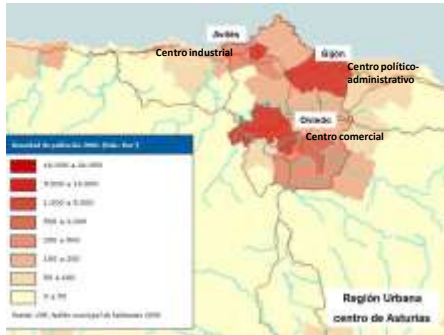


+

Las Aglomeraciones Urbanas

• Otros tipos de Aglomeraciones Urbanas

- ❑ **La conurbación**
 - ❑ Es una aglomeración urbana **continua** formada a partir del crecimiento **paralelo** de dos o más ciudades hasta **unirse**, pero cada ciudad de la conurbación mantiene su **independencia**.
- ❑ **La región urbana**
 - ❑ Es una aglomeración urbana **discontinua**, integrada por **ciudades dispersas**, pero lo **suficientemente densas**, como para que todo el territorio posea características urbanas. Suele crearse por el crecimiento **paralelo** de varias ciudades con tamaño y funciones distintas.
- ❑ **La megalópolis**
 - ❑ Es una aglomeración urbana de **extensión suprarregional**, está constituida por diversos elementos urbanos con funciones distintas, que crecen y forman un área urbana discontinua, pero sin fracturas importantes.



El Rhein-Rhur, Alemania



+ Ciudad Satélite

- Ciudad satélite es la ciudad cuyo rango inferior dentro de una aglomeración urbana la hace depender de una ciudad principal, a cuya área de influencia pertenece.
- Sus habitantes satisfacen en ellas sus necesidades primarias, mientras que las de un determinado nivel han de satisfacerlas en la ciudad central.
- Por ejemplo: habría servicios sanitarios de primer y segundo nivel, pero no servicios muy especializados; habría comercios de determinado nivel, pero para otros, habría que desplazarse a los comercios más especializados de una gran ciudad.

+ Ciudad Satélite

- Población donde habita un conjunto de personas que se dedican principalmente a actividades industriales y comerciales.
- Ciudad próxima a otra mayor que depende administrativamente de ella.



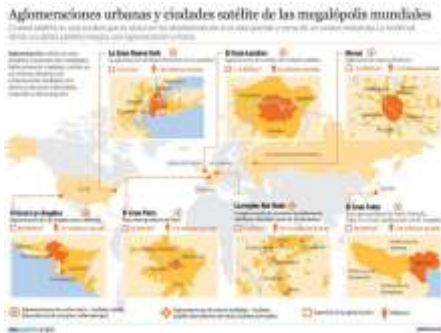
+ Ciudad Satélite

- Cuando las funciones que cumple una ciudad satélite son de orden muy inferior incluso a lo que le correspondería por su población se habla de ciudad dormitorio (en un caso límite, sólo se satisface la función residencial, desplazándose sus habitantes a otros lugares incluso para el trabajo diario, compras u ocio).



+ Ciudad Satélite

- Es el caso de ciudades de crecimiento muy rápido y deficientemente planificado, como fue el caso de las del Área metropolitana de Madrid y Barcelona en los años 1960 y 1970.



+

